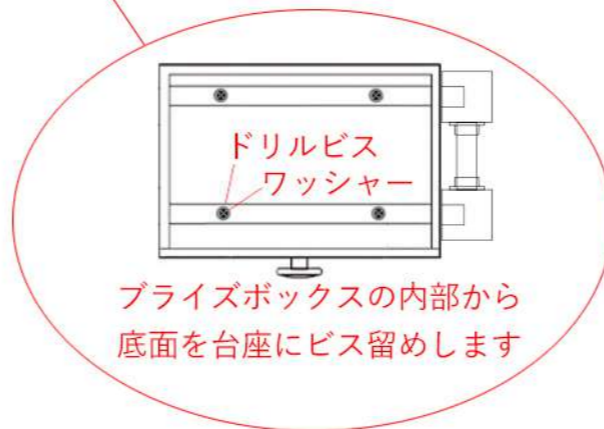
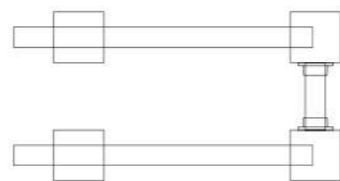


- ① ゴシックキャップ × 1個
- ② ピラミッドキャップ × 1個
- ③ パーゴラキャップ × 4個
- ④ レールコネクター × 8個
- ⑤ フラットキャップ × 2個
- ⑥ ポストベースカバー × 4個
- ⑦ 支柱(L アルミ芯入り) × 1本
- ⑧ 支柱(S アルミ芯入り) × 1本
- ⑨ 短支柱 × 2本
- ⑩ 土台(アルミンサート入り) × 2組
- ⑪ 接続レール × 2個
- ⑫ 接続ピケット × 1本
- ⑬ 装飾レール(S) × 1本
- ⑭ 装飾レール(L) × 1本

その他の付属品

- コネクターキャップ (大) 32個
- コネクターキャップ (小) 16個
- ビス (シルバー) 50個
- プライズボックス取付用ビス (黒) 4個
- プライズボックス取付用ワッシャー 4個
- 接着剤 1個
- 照明フック取付用樹脂棒 1個



1. ⑨短支柱のアルミ芯を底面で揃えてビス (シルバー) で1箇所固定します。
2. ④レールコネクター・⑪接続レール・⑫接続ピケットを使用して⑦支柱(L)と⑧支柱(S)をそれぞれのアルミ芯を底面で揃えてビス (シルバー) で固定します。



3. 地面に80cm×50cm×深さ40cmの穴を掘ります。
4. 全てのレールに⑥ポストベースカバーをはめるように取り付けてから、穴に入れて仮に立てます。照明やインターホンを設置する場合は柱の内部に通線します。
5. ⑦支柱(L)と⑧支柱(S)に⑩土台を挿入します。⑨短支柱を⑩土台を支えるような状態に配置して、土台の水平を確認します。アルミンサートが土台の上側に図のような状態に入っていることを確認します。
6. 水平・垂直・向きなどを調整しコンクリートを穴に流し込んで固定します。
7. 吊下式の照明を取り付ける場合には⑬装飾レール(S)に配線用の穴を開けます。
8. ⑬装飾レール(S)・⑭装飾レール(L)を⑦支柱(L)に挿入し、④レールコネクター(S)で固定します。
9. キャップ類①②③⑤を接着剤を使用して取り付けます。
10. コネクターキャップ(大) をコネクターのビス穴に挿入して取付します。
11. コネクターキャップ(小) をビス (シルバー) の頭にはめるように取付します。キャップが緩い場合にはコーキング材などで接着します。
12. プライズボックスを土台に載せて、底面の穴4カ所からワッシャーとビス (黒) を使用して固定します。

